



Spisová značka: MeUPB/51812/2024/SÚÚP/Vr  
Číslo jednací: MeUPB 105613/2024  
Datum: 30.09.2024  
Vyřizuje: Ing. Vladimír Vrba  
E-mail: vladimir.vrba@pribram.eu  
Telefon: 318 402 460

VEŘEJNÁ VYHLÁŠKA  
**OZNÁMENÍ**  
**ZAHÁJENÍ SPOLEČNÉHO ŘÍZENÍ**

**Zelená Narysov s.r.o., IČO 28624530, Žižkova č.p. 660, Příbram II, 261 01 Příbram 1,  
kterou zastupuje Ivana Němcová, IČO 75977800, Fantova louka č.p. 588, Příbram II, 261 01  
Příbram 1**

(dále jen "žadatel") podal dne 10.05.2024 žádost o vydání společného povolení na stavbu:

**dopravní a technická infrastruktura – II. etapa, Narysov**

(dále jen "stavba") na pozemcích parc. č. 166/1, 180/16, 180/40, 180/64, 180/66, 180/71, 180/72, 180/114, 180/115, 180/116, 180/117, 180/118, 180/119, 180/145, 180/155, 186/6, 187/4, 188/1, 188/11, 188/12, 194, 246/1, 246/4, 246/12 v katastrálním území Narysov. Uvedeným dnem bylo zahájeno společné územní a stavební řízení (dále jen "společné řízení").

Stavba obsahuje:

Inženýrské objekty:

- SO 101 Komunikace

Technická a technologická zařízení:

- TZ 303 Dešťová kanalizace
- TZ 402 Slaboproudé elektroinstalace
- TZ 403 Veřejné osvětlení

Inženýrské objekty:

- **SO 101 Komunikace:**
- třída komunikací: místní komunikace III. třídy
- celková délka komunikace cca 544 m
- šířka komunikací mezi obrubami 5,5 m (pátěvní i boční)
- šířka chodníku 2 m
- šířka parkovacího pruhu 2 m
- počet parkovacích míst 11 (z toho 1 pro ZTP)
- skladba pojezděné komunikace:
- zámková dlažba tl. 80 mm
- lože frakce 4/8 mm tl. 40 mm
- stěrkodeř 0/32 mm tl. 150 mm
- stěrkodeř 0/63 mm tl. 200 mm
- skladba pochozí komunikace:
- zámková dlažba tl. 80 mm
- lože frakce 4/8 mm tl. 40 mm
- stěrkodeř 0/32 mm tl. 150 mm

Technická a technologická zařízení:

- **TZ 303 Dešťová kanalizace:**
  - celková odvodňovaná plocha (zpevněné plochy) - 5156 m<sup>2</sup>
  - celková délka kanalizace: 675,9 m
  - - PVC (SN 8) DN 300 - 257,6 m
  - - PVC (SN 8) DN 250 - 215,5 m
  - - PVC (SN 8) DN 200 - 202,8 m
  - počet uličních vpustí PVC (SN 8) DN 200 - 15 ks
  - celkový retenční objem vsakovacího zařízení - 172,8 m<sup>3</sup>
  
- **TZ 402 Slaboproudé elektroinstalace**
  - typ kabelového vedení 1xHDPE40 + 1xMD s 12MT10/6 mm
  - celková délka kabelového vedení 1130 m
  
- **TZ 403 Veřejné osvětlení**
  - typ kabelového vedení AYKY 4x16 mm<sup>2</sup>
  - celková délka kabelového vedení 780 m
  - celkový počet svítidel veřejného osvětlení 30 ks (z toho 6 ks v rámci I. etapy)

Městský úřad Příbram, Stavební úřad a územní plánování, jako stavební úřad příslušný podle § 34a zákona č. 283/2021 Sb., stavební zákon, ve znění pozdějších předpisů (nový stavební zákon) a § 16 odst. 1 zákona č. 13/1997 Sb., o pozemních komunikacích, ve znění pozdějších předpisů, v souladu s § 330 odst. 1 stavebního zákona, ve znění pozdějších předpisů, oznamuje zahájení společného řízení podle § 94m stavebního zákona, ve kterém upouští od ústního jednání. Dotčené orgány mohou uplatnit závazná stanoviska, účastníci řízení své námítky a veřejnost připomínky do

**15 dnů od doručení tohoto oznámení.**

Účastníci řízení mohou nahlížet do podkladů rozhodnutí (Městský úřad Příbram, Stavební úřad a územní plánování, úřední dny Po, St 8-12 a 13-17, Pá 8-10, v ostatních pracovních dnech po telefonické domluvě).

Osoby s vlastnickými nebo jinými věcnými právy k sousedním pozemkům:

parc. č. 1141, 1144 v katastrálním území Tisová u Bohutína, parc. č. 164/13, 164/35, 164/50, 164/57, 164/58, 164/60, 164/61, 166/3, 180/10, 180/15, 180/25, 180/35, 180/36, 180/37, 180/39, 180/53, 180/63, 180/68, 180/69, 180/70, 180/77, 180/78, 180/79, 180/80, 180/81, 180/82, 180/83, 180/84, 180/85, 180/86, 180/87, 180/88, 180/89, 180/98, 180/99, 180/100, 180/102, 180/103, 180/104, 180/105, 180/106, 180/107, 180/108, 180/109, 180/113, 180/120, 180/121, 180/122, 180/123, 180/124, 180/125, 180/126, 180/127, 180/128, 180/129, 180/130, 180/131, 180/132, 180/133, 180/134, 180/135, 180/136, 180/143, 180/144, 180/146, 180/147, 180/148, 180/149, 180/150, 180/151, 180/154, 180/156, 180/159, 186/5, 186/8, 186/9, 186/10, 186/11, 186/12, 187/1, 187/2, 187/5, 187/6, 187/7, 187/8, 188/2, 188/3, 188/4, 188/5, 188/6, 188/7, 188/8, 188/9, 188/10, 188/13, 188/14, 189/1, 189/2, 189/3, 189/4, 189/5, 196/2, 197, 198, 238/1, 246/9, 246/10, 246/14, 246/16, 246/17, 246/18, 248, 251/1, 251/2, 251/3, 251/8, 268/5 v katastrálním území Narysov

**Poučení:**

Závazná stanoviska dotčených orgánů, námítky účastníků řízení a připomínky veřejnosti musí být uplatněny v uvedeném termínu, jinak se k nim nepřihlíží. K závazným stanoviskům a námítkám k věci, o kterých bylo rozhodnuto při vydání územně plánovací dokumentace, se nepřihlíží. K námítkám, které překračují rozsah a nesplňují požadavky § 94n stavebního zákona, se nepřihlíží. Účastník řízení ve svých námítkách uvede skutečnosti, které zakládají jeho postavení jako účastníka řízení, a důvody podání námitek. Obec může uplatnit námítky k ochraně zájmů obce a zájmů občanů obce. Vlastník pozemku nebo stavby, na kterých má být požadovaný záměr uskutečněn, není-li sám žadatelem, nebo ten, kdo má jiné věcné právo k tomuto pozemku nebo stavbě, nebo osoba, jejíž vlastnické nebo jiné věcné právo k sousedním stavbám anebo sousedním pozemkům nebo stavbám

na nich může být společným povolením přímo dotčeno, může uplatňovat námitky proti projednávanému záměru v rozsahu, jakým je její právo přímo dotčeno. Osoba, která je účastníkem řízení podle zvláštního právního předpisu, může uplatňovat námitky pouze v rozsahu, v jakém je projednávaným záměrem dotčen veřejný zájem, jehož ochranou se podle zvláštního právního předpisu zabývá. Účastník řízení může podle § 94n stavebního zákona uplatnit námitky proti projektové dokumentaci, způsobu provádění a užívání stavby nebo požadavkům dotčených orgánů, pokud je jimi přímo dotčeno jeho vlastnické právo nebo právo založené smlouvou provést stavbu nebo opatření nebo právo odpovídající věcnému břemenu k pozemku nebo stavbě; k námitkám, které překračují uvedený rozsah, se nepřihlíží. Nechá-li se některý z účastníků zastupovat, předloží jeho zástupce písemnou plnou moc.

otisk úředního razítka

Ing. Vladimír Vrba  
vedoucí Stavebního úřadu a územního plánování

Tento dokument musí být vyvěšen na úřední desce Městského úřadu Příbram a na úřední desce Obecního úřadu Narysov min. 15 dnů, 15. den je posledním dnem oznámení.

Datum vyvěšení:

Datum sejmutí:

.....  
Podpis oprávněné osoby, potvrzující vyvěšení  
Razítko:

.....  
Podpis oprávněné osoby, potvrzující sejmutí  
Razítko:

#### **Obdrží:**

Účastníci řízení (případně zástupci)

Ivana Němcová, IDDS: r4tm4kh

místo podnikání: Fantova louka č.p. 588, Příbram II, 261 01 Příbram 1

zastoupení pro: Zelená Narysov s.r.o., Žižkova č.p. 660, Příbram II, 261 01 Příbram 1

Tomáš Podruh, náměstí Dr. Josefa Theurera č.p. 203, Příbram II, 261 01 Příbram 1

Pavla Podruhová, náměstí Dr. Josefa Theurera č.p. 203, Příbram II, 261 01 Příbram 1

Hana Suchá, Úzká č.p. 10, 250 67 Klecany

Martin Suchý, IDDS: buyjtv4

trvalý pobyt: Drkolnovská č.p. 239, Příbram V-Zdaboř, 261 01 Příbram 1

Krajská správa a údržba silnic Středočeského kraje, příspěvková organizace, IDDS: a6ejgmX

sídlo: Zborovská č.p. 81/11, 150 00 Praha 5-Smíchov

Obec Narysov, IDDS: z5rbyug

sídlo: Narysov č.p. 76, 261 01 Příbram 1

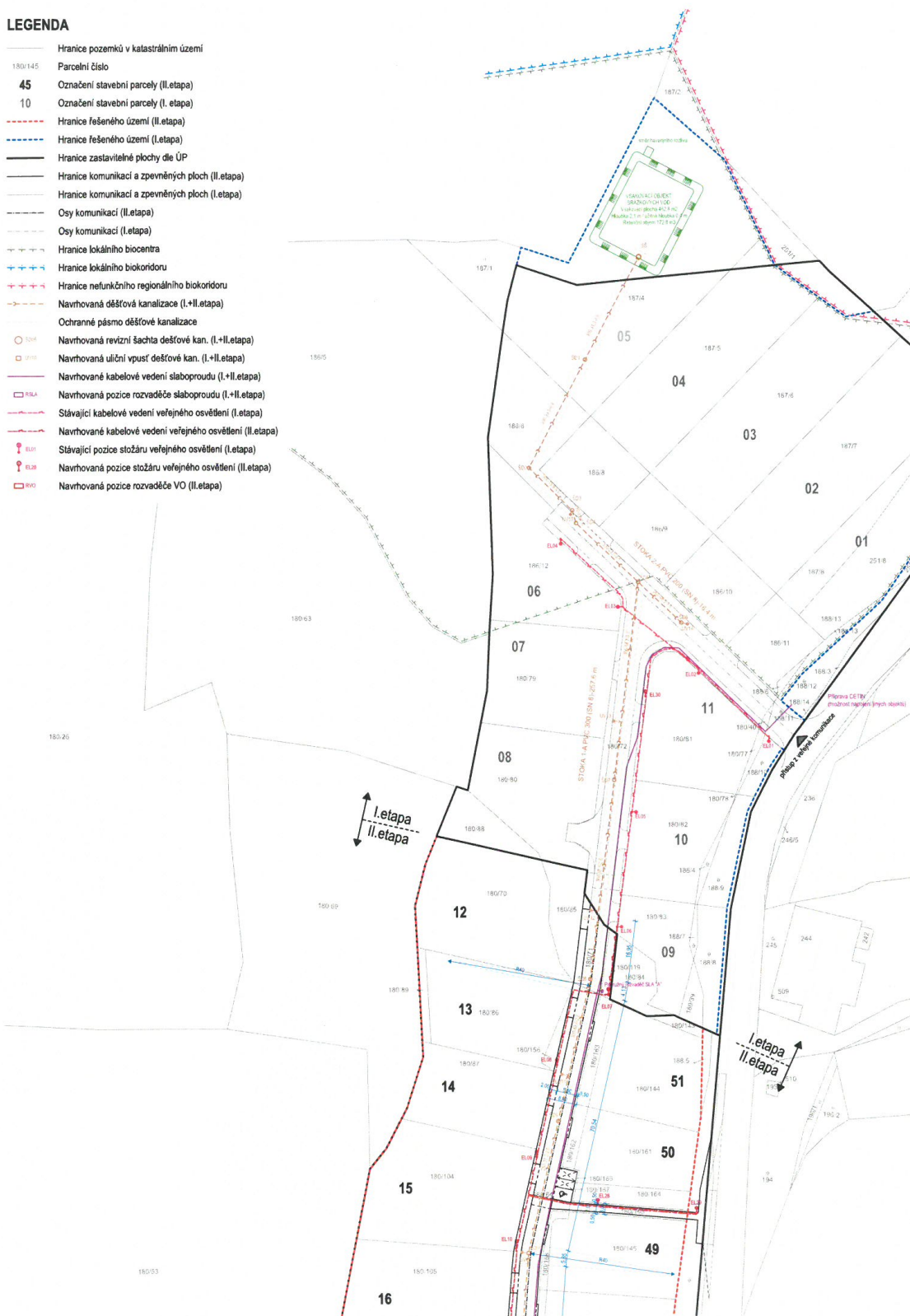
Dotčené orgány

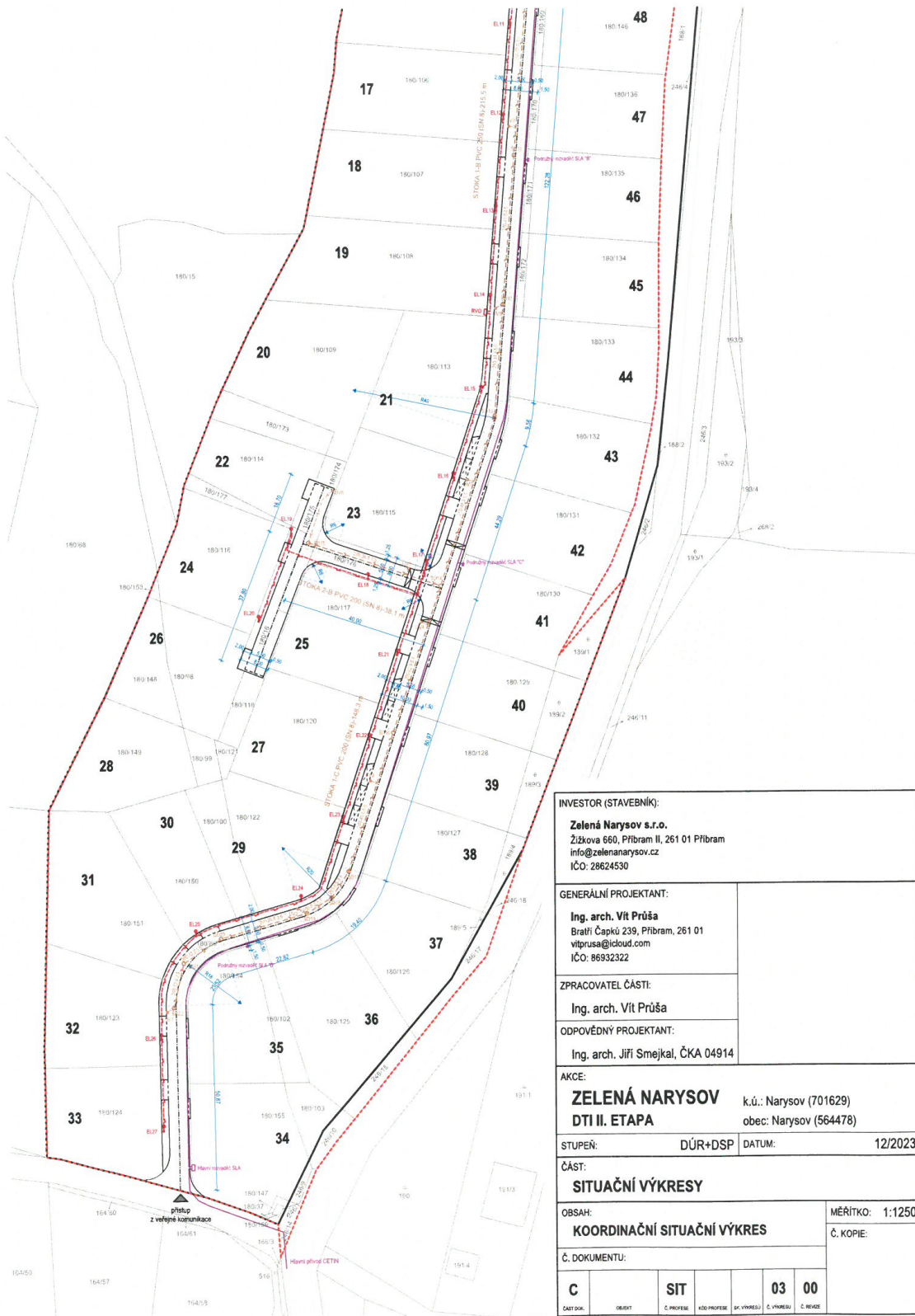
Hasičský záchranný sbor Stř. kraje, územní odbor Příbram, IDDS: h5jhq7

sídlo: Školní č.p. 70, Příbram VIII, 261 01 Příbram 1  
Krajská hygienická stanice Stř. kraje se sídlem v Praze, územní pracoviště Příbram, IDDS: hhcai8e  
sídlo: U Nemocnice č.p. 85, Příbram I, 261 01 Příbram 1  
Krajský úřad Střč. kraje, odbor ŽP a zemědělství, IDDS: keebyyf  
sídlo: Zborovská č.p. 81/11, 150 00 Praha 5-Smíchov  
Městský úřad Příbram, Odbor silničního hospodářství, Tyršova č.p. 108, Příbram I, 261 01 Příbram 1  
Městský úřad Příbram, Odbor životního prostředí, Tyršova č.p. 108, Příbram I, 261 01 Příbram 1  
Městský úřad Příbram, SÚÚP, odd. územního plánování, Tyršova č.p. 108, Příbram I, 261 19 Příbram  
1  
Policie ČR, KŘP Střč. kraje, ÚO Příbram, Dopravní inspektorát, IDDS: 2dtai5u  
sídlo: Žežická č.p. 498, Příbram V-Zdaboř, 261 23 Příbram 1

**LEGENDA**

- Hranice pozemků v katastrálním území
- 180145 Parcelní číslo
- 45 Označení stavební parcely (II.etapa)
- 10 Označení stavební parcely (I. etapa)
- - - - Hranice řešeného území (II.etapa)
- - - - Hranice řešeného území (I.etapa)
- Hranice zastavitelné plochy dle ÚP
- Hranice komunikací a zpevněných ploch (II.etapa)
- Hranice komunikací a zpevněných ploch (I.etapa)
- Osy komunikací (II.etapa)
- Osy komunikací (I.etapa)
- Hranice lokálního biocentra
- Hranice lokálního biokoridoru
- Hranice nefunkčního regionálního biokoridoru
- - - - Navrhovaná dešťová kanalizace (I.+II.etapa)
- Ochranné pásmo dešťové kanalizace
- S04 Navrhovaná revizní šachta dešťové kan. (I.+II.etapa)
- S10 Navrhovaná uliční vpust dešťové kan. (I.+II.etapa)
- Navrhované kabelové vedení slaboproudu (I.+II.etapa)
- KSA Navrhovaná pozice rozvaděče slaboproudu (I.+II.etapa)
- Stávající kabelové vedení veřejného osvětlení (I.etapa)
- Navrhované kabelové vedení veřejného osvětlení (II.etapa)
- E01 Stávající pozice stožárů veřejného osvětlení (I.etapa)
- E02 Navrhované pozice stožárů veřejného osvětlení (II.etapa)
- KVO Navrhovaná pozice rozvaděče VO (II.etapa)





<b>INVESTOR (STAVEBNÍK):</b> <b>Zelená Narysov s.r.o.</b> Žižkova 660, Příbram II, 261 01 Příbram info@zelenanarysov.cz IČO: 28624530	
<b>GENERÁLNÍ PROJEKTANT:</b> <b>Ing. arch. Vít Průša</b> Bratří Čapků 239, Příbram, 261 01 vitprusa@icloud.com IČO: 86932322	
<b>ZPRACOVATEL ČÁSTI:</b> Ing. arch. Vít Průša	
<b>ODPOVĚDNÝ PROJEKTANT:</b> Ing. arch. Jiří Smejkal, ČKA 04914	
<b>AKCE:</b> <b>ZELENÁ NARYSOV</b> k.ú.: Narysov (701629) <b>DTI II. ETAPA</b> obec: Narysov (564478)	
STUPEŇ: DŮR+DSP	DATUM: 12/2023
<b>ČÁST:</b> <b>SITUAČNÍ VÝKRESY</b>	
<b>OBSAH:</b> KOORDINAČNÍ SITUAČNÍ VÝKRES	MĚŘÍTKO: 1:1250 Č. KOPIE:
<b>Č. DOKUMENTU:</b>	
<b>C</b> ČÁST DOK.	<b>SIT</b> OBŠIT
<b>03</b> Č. VÝKRESU	<b>00</b> Č. REVIZE